



節電だけでは限界が…
震災後、時代は一挙に
エネルギーの分散化と、
省エネ+創エネへ



昨年震災直後、計画停電エリアでは、今まで当たり前のように使っていた電気が使えなくなり、暖房が使えない、調理ができない、家電製品が使えないなどの不便に加え、照明がつかないことで不安を覚えた方も多くいらしたようです。

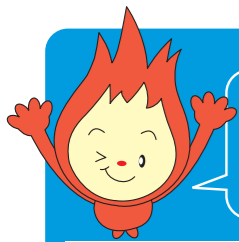
震災をきっかけに、エネルギーが無敵ではないこと、またエネルギーを大量につくり出していくこと、リスクを身をもって学んだ私たち。一年たった今もなお「照明をこまめに消す」「暖房の設定温度を下げる」など、身近にできる節電を心がけている家庭が多くみられ、節電意識の高まりは衰えることがありません。

とはいえ、エネルギーを消費していることに変わりはなく、我慢や工夫などによる「人ができる節電」に限界を感じている方も少なくないようです。

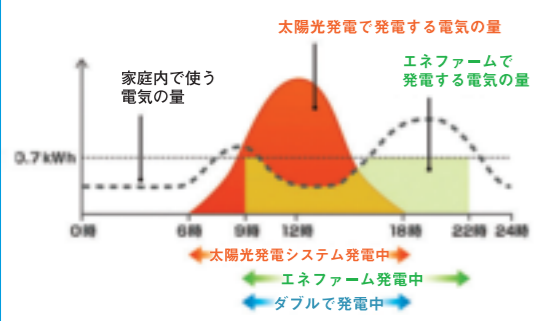
無理をせず、快適かつ経済的なこれからのエコな暮らしとは…そして、一つのエネルギーに頼らないエネルギーの分散化のためにも、自分の家でエネルギーをつくり出す「創エネ」について本気で考えなければならぬ時期がやってきたのではないのでしょうか。

これからの「エネ」暮らしは…
『太陽光』と『ガス』のダブル発電
『創エネ+省エネ』を実現！

- 次世代のエネルギーシステムは、太陽光とガスのダブル発電。創エネしながら省エネやエコにもつながります。
- 家庭用燃料電池「エネファーム」で電気とお湯を得て、昼間は「エネファーム」の電気を使う。
- 太陽光で発電した電気はできるだけ売電する。
- 太陽光で発電された電気が市場にたくさん出まれば、火力発電による発電量を減らすことができ、まわりまわって全体のCO₂を減らすことができます。



これからは「ガスと電気のどちらが得か？」ではなく、創エネ・省エネ・蓄エネを通して、各家庭で使うエネルギーをベストミックスしていく時代です。



これからの住まいのカタチ
『創エネ』を本気で考える
時期がやってきました。

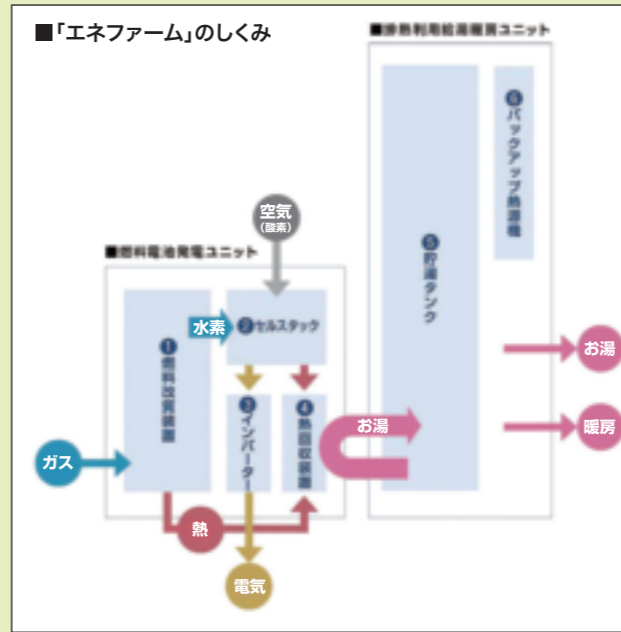
最近、よく耳にする「創エネ」という言葉。「創エネ」とは、自分の家でエネルギーを創り出すこと。震災後、自然エネルギーへの関心がいつより高まり、「創エネ」は遠い未来の話ではなく、なりました。これからの「エネ」暮らしをかなえる「創エネ」をもっと身近に、もっと本気で、考えてみませんか？

家庭用燃料電池

発電する給湯器

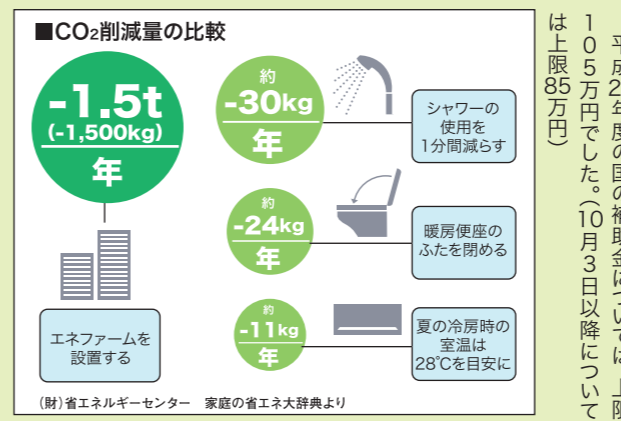
Q 家庭用燃料電池「エネファーム」とは？

水の電気分解の原理を応用して、ガスから「電気」と「お湯」をつくるシステムです。「電気」だけではなく、発電時に発生した熱を有効利用して、給湯や暖房にも利用する「発電するガス給湯器」です。発電所でも発電の際に熱が出ますが、遠く離れているため、その熱を家庭で使うことはできません。その点「エネファーム」は家で発電するので、その熱を使うことができます。



Q 導入するメリットは？

- CO₂を大幅に削減できる！
日常生活でもさまざまな省エネ行動でCO₂を削減できますが、エネファームを設置した場合、これまでの生活はそのままに、年間のCO₂削減量が1500kgにも！
- 光熱費がお得に！
家庭の消費電力の約60%分を発電し、排熱を利用してお湯をつくるので、年間の光熱費は約5〜6万円もお得！
- 補助金制度が利用できる！
平成23年度の国の補助金については、上限105万円でした。(10月3日以降については上限85万円)



新商品登場！
エネファームが
大きく進化
しました！



- 世界最高の総合効率94%を実現。さらに環境性能&経済性がアップ！
【ご家庭のCO₂排出量】従来機…約40%削減▶新型機…約48%削減
- ご家庭のさまざまな生活パターンに合わせて、最適な運転モードを自動的に選んでくれます。
- コンパクト&セパレートデザイン。壁際ピッタリ設置が可能で、設置場所を選びません。
- 業界初の自立運転機能を搭載。もしもの停電時でも「エネファーム」だけで発電可能(開発検討中)

太陽光発電

Q 太陽光発電とは？

太陽電池を用いて、太陽のエネルギーを直接家庭で使える電気に変換する発電システムです。太陽電池とは、太陽光を吸収して直接電気に変換するエネルギー変換器のこと。シリコンなどの半導体で作られており、この半導体に光が当たると、日射強度に比例して発電することができます。



Q 導入するメリットは？

- 電力会社からの購入電力を減らし、あまったら売電できます。
- 売電価格は購入価格よりも高い42円！(ダブル発電の場合は34円)※平成24年6月末まで
- 太陽光は無尽蔵の自然エネルギー、しかもCO₂を排出しないクリーンなエネルギー。化学燃料に依存せず、地球環境に貢献できます。
- 国や自治体から補助金がもらえます。

蓄電池

燃料電池「エネファーム」や太陽光発電でつくった電気を貯めておく、それが家庭用蓄電池です。予期せぬ停電時や災害時にも、電気を使うことができ、いざという時にも安心です。

太陽光+ガスでダブル発電！
エネルギーのベストミックスこそ、
東海ガスにお任せください！

東海ガスの PLUS Reform [プラス・リフォーム]

リフォームのご相談は
プラスリフォーム TEL.054-647-2520
くりびばら2階(藤枝市青木2-8-28)
www.plus-reform.tokaigas.co.jp

大好評開催中！
リフォームセミナー

プラスリフォームでは、ショールーム2階にて『リフォームセミナー』を随時開催しています。今回ご紹介した「創エネ」についてのセミナーも4月22日(日)・4月28日(土)に開催予定。詳しくは、同梱のチラシをご確認ください。

ヤマハ工場ではオリジナルコースター作り！

うなぎパイファクトリーで職人さんから直接説明を受けました。

ヤマハ工場見学ツアー報告

ヤマハ・春華堂 工場見学ツアーに行ってきました！

130組300名以上と大変多くの方からご応募いただいた今回のツアー、厳選なる抽選の結果ご当選された22組43名様と3月23日(金)、ヤマハリビングテック本社工場と、春華堂うなぎパイファクトリーの工場見学へ行ってきました。うなぎパイファクトリーでは、製造工程やラインの見学に加え職人さんへの直接質問タイムなど、あっといふ間の1時間。ヤマハ工場では、めったに見学できないキッチンの製造工程をはじめ、ヤマハの歴史を感じることもできました。春休み期間ということもあり、お子様にもご参加いただき、大変楽しいツアーだったと思います。参加された皆さま、またご応募いただいた皆さま、ありがとうございました。

東海ガスのプラスリフォームでは今後このような企画を随時検討してまいります。

エプロンやHPのチェックをかかさず！

