

(導管)第1表 年度別の需給計画表(ピーク時需要量等)

事業者名:東海ガス株式会社

		単位	2024年度 (実績)	2025年度 (実績見込)	2026年度 (初年度)	2027年度	2028年度
東海ガス株式会社の焼津・藤枝・島田地区の供給区域及び当該区域と接続している同社が維持及び運用する特定ガス導管	年間需要量	千m ³ /年	134,683	132,600	133,450	133,455	133,756
	ピーク時需要量	m ³ /時間	25,423	25,423	25,423	25,423	25,423
	調整力確保量	m ³ /時間	28,521	28,521	28,521	28,521	28,521
	調整力	%	112.2%	112.2%	112.2%	112.2%	112.2%
東海ガス株式会社の下仁田地区の供給区域	年間需要量	千m ³ /年	2,300	2,384	2,268	2,365	2,363
	ピーク時需要量	m ³ /時間	523	523	523	523	680
	調整力確保量	m ³ /時間	523	523	523	523	680
	調整力	%	100.0%	100.0%	100.0%	100.0%	100.0%
	年間需要量	千m ³ /年					
	ピーク時需要量	m ³ /時間					
	調整力確保量	m ³ /時間					
	調整力	%					
合 計	年間需要量	千m ³ /年	136,983	134,984	135,718	135,820	136,119
	ピーク時需要量	m ³ /時間	25,946	25,946	25,946	25,946	26,103
	調整力確保量	m ³ /時間	29,044	29,044	29,044	29,044	29,201
	調整力	%	111.9%	111.9%	111.9%	111.9%	111.9%

(導管)第2表 普及計画

事業者名 東海ガス株式会社

既存の供給区域	市区町村名		焼津市			行政区域面積 70.3km ²		
	項目\年度		2024年度 (実績)	2025年度 (実績見込)	2026年度 (初年度)	2027年度	2028年度	
	供給区域面積	km ²	36.9	37.0	37.0	37.0	37.0	
	供給区域内一般世帯数	戸	49,031	49,037	49,229	49,547	49,835	
	供給区域内ガスメーター	年度末取付総数	個	27,981	28,222	28,356	28,539	28,705
		対前年度伸び率	%	0.3%	0.9%	0.5%	0.6%	0.6%
	供給区域内全体普及率	%	57.1%	57.6%	57.6%	57.6%	57.6%	
	導管延長		m	615,553	615,311	616,871	617,861	618,361
		対前年度伸び率	%	-0.2%	0.0%	0.3%	0.2%	0.1%
増加予定供給区域	市区町村名		焼津市			行政区域面積 70.3km ²		
	項目\年度		2024年度 (実績)	2025年度 (実績見込)	2026年度 (初年度)	2027年度	2028年度	
	供給区域面積	km ²	X		0.2	0.5	0.5	
	供給区域内一般世帯数	戸			75	298	298	
	供給区域内ガスメーター年度末取付総数	個			9	97	108	
	供給区域内全体普及率	%			12.0%	32.6%	36.2%	
	導管延長	m			220	2,517	2,517	
市区町村名		焼津市			行政区域面積 70.3km ²			
項目\年度		2024年度 (実績)	2025年度 (実績見込)	2026年度 (初年度)	2027年度	2028年度		
供給区域面積	km ²	36.9	37.0	37.2	37.5	37.5		
供給区域内一般世帯数	戸	49,031	49,037	49,245	49,715	50,022		
供給区域内ガスメーター年度末取付総数	個	27,981	28,222	28,365	28,636	28,813		
供給区域内全体普及率	%	57.1%	57.6%	57.6%	57.6%	57.6%		
導管延長	m	615,553	615,311	617,091	620,378	620,878		

(導管)第2表 普及計画

事業者名 東海ガス株式会社

既存の供給区域	市区町村名		藤枝市			行政区域面積		
			2024年度 (実績)	2025年度 (実績見込)	2026年度 (初年度)	2027年度	2028年度	
	供給区域面積	km ²	34.9	34.9	34.9	34.9	34.9	
	供給区域内一般世帯数	戸	49,849	50,020	50,390	50,665	50,954	
	供給区域内ガスメーター	年度末取付総数	個	27,297	27,441	27,664	27,815	27,974
		対前年度伸び率	%	0.3%	0.5%	0.8%	0.5%	0.6%
	供給区域内全体普及率	%	54.8%	54.9%	54.9%	54.9%	54.9%	
	導管延長		m	536,592	536,867	537,356	537,856	538,756
		対前年度伸び率	%	-0.2%	0.1%	0.1%	0.1%	0.2%
増加予定供給区域	市区町村名		藤枝市			行政区域面積		
			2024年度 (実績)	2025年度 (実績見込)	2026年度 (初年度)	2027年度	2028年度	
	供給区域面積	km ²	X			0.0	0.1	0.1
	供給区域内一般世帯数	戸				0	75	75
	供給区域内ガスメーター年度末取付総数	個				0	30	34
	供給区域内全体普及率	%					40.0%	45.3%
	導管延長	m				0	560	560
増加後供給区域	市区町村名		藤枝市			行政区域面積		
			2024年度 (実績)	2025年度 (実績見込)	2026年度 (初年度)	2027年度	2028年度	
	供給区域面積	km ²	34.9	34.9	34.9	35.0	35.0	
	供給区域内一般世帯数	戸	49,849	50,020	50,430	50,719	50,976	
	供給区域内ガスメーター年度末取付総数	個	27,297	27,441	27,664	27,845	28,008	
	供給区域内全体普及率	%	54.8%	54.9%	54.9%	54.9%	54.9%	
	導管延長	m	536,592	536,867	537,356	538,416	539,316	

(導管)第2表 普及計画

事業者名 東海ガス株式会社

既存の供給区域	市区町村名		島田市			行政区域面積		315.7km ²
	項目\年度		2024年度 (実績)	2025年度 (実績見込)	2026年度 (初年度)	2027年度	2028年度	
	供給区域面積	km ²	0.3	0.3	0.3	0.3	0.3	
	供給区域内一般世帯数	戸	181	184	184	184	184	
	供給区域内ガスメーター	年度末取付総数	個	31	32	32	32	32
		対前年度伸び率	%	-3.1%	3.2%	0.0%	0.0%	0.0%
	供給区域内全体普及率	%	17.1%	17.4%	17.4%	17.4%	17.4%	
	導管延長		m	1,882	1,918	1,918	1,918	1,918
		対前年度伸び率	%	0.0%	1.9%	0.0%	0.0%	0.0%
増加予定供給区域	市区町村名		島田市			行政区域面積		315.7km ²
	項目\年度		2024年度 (実績)	2025年度 (実績見込)	2026年度 (初年度)	2027年度	2028年度	
	供給区域面積	km ²	X		0.0	0.1	0.5	
	供給区域内一般世帯数	戸			0	71	449	
	供給区域内ガスメーター年度末取付総数	個			0	28	180	
	供給区域内全体普及率	%				39.4%	40.1%	
	導管延長	m			0	805	4,995	
増加後供給区域	市区町村名		島田市			行政区域面積		315.7km ²
	項目\年度		2024年度 (実績)	2025年度 (実績見込)	2026年度 (初年度)	2027年度	2028年度	
	供給区域面積	km ²	0.3	0.3	0.3	0.4	0.8	
	供給区域内一般世帯数	戸	181	184	184	255	633	
	供給区域内ガスメーター年度末取付総数	個	31	32	32	60	212	
	供給区域内全体普及率	%	17.1%	17.4%	17.4%	23.5%	33.5%	
導管延長	m	1,882	1,918	1,918	2,723	6,913		

(導管)第2表 普及計画

事業者名 東海ガス株式会社

既存の供給区域	市区町村名		静岡市駿河区			行政区域面積 73.1km ²		
	項目\年度		2024年度 (実績)	2025年度 (実績見込)	2026年度 (初年度)	2027年度	2028年度	
	供給区域面積	km ²	0	0	0	0	0	
	供給区域内一般世帯数	戸	0	0	0	0	0	
	供給区域内ガスメーター	年度末取付総数	0	0	0	0	0	
		対前年度伸び率	%	0.0%	0.0%	0.0%	0.0%	0.0%
	供給区域内全体普及率	%	0.0%	0.0%	0.0%	0.0%	0.0%	
	導管延長	m	2,056	2,056	2,056	2,056	2,056	
		対前年度伸び率	%	0.0%	0.0%	0.0%	0.0%	0.0%
増加予定供給区域	市区町村名		静岡市駿河区			行政区域面積 73.1km ²		
	項目\年度		2024年度 (実績)	2025年度 (実績見込)	2026年度 (初年度)	2027年度	2028年度	
	供給区域面積	km ²	X			0	0	0
	供給区域内一般世帯数	戸				0	0	0
	供給区域内ガスメーター年度末取付総数	個				0	0	0
	供給区域内全体普及率	%				-	-	-
	導管延長	m				0	0	0
増加後供給区域	市区町村名		静岡市駿河区			行政区域面積 73.1km ²		
	項目\年度		2024年度 (実績)	2025年度 (実績見込)	2026年度 (初年度)	2027年度	2028年度	
	供給区域面積	km ²	0	0	0	0	0	
	供給区域内一般世帯数	戸	0	0	0	0	0	
	供給区域内ガスメーター年度末取付総数	個	0	0	0	0	0	
	供給区域内全体普及率	%	-	-	-	-	-	
	導管延長	m	2,056	2,056	2,056	2,056	2,056	

(導管)第2表 普及計画

事業者名 東海ガス株式会社

既存の供給区域	市区町村名		静岡市 合計			行政区域面積 1,411.9km ²	
	項目\年度		2024年度 (実績)	2025年度 (実績見込)	2026年度 (初年度)	2027年度	2028年度
	供給区域面積	km ²	0	0	0	0	0
	供給区域内一般世帯数	戸	0	0	0	0	0
	供給区域内ガスメーター	年度末取付総数	0	0	0	0	0
		対前年度伸び率	%	0.0%	0.0%	0.0%	0.0%
	供給区域内全体普及率	%	0.0%	0.0%	0.0%	0.0%	0.0%
	導管延長	m	2,056	2,056	2,056	2,056	2,056
		対前年度伸び率	%	0.0%	0.0%	0.0%	0.0%
増加予定供給区域	市区町村名		静岡市			行政区域面積 1,411.9km ²	
	項目\年度		2024年度 (実績)	2025年度 (実績見込)	2026年度 (初年度)	2027年度	2028年度
	供給区域面積	km ²	X		0	0	0
	供給区域内一般世帯数	戸			0	0	0
	供給区域内ガスメーター年度末取付総数	個			0	0	0
	供給区域内全体普及率	%			0.0%	0.0%	0.0%
	導管延長	m			0	0	0
市区町村名 <th colspan="3">静岡市</th> <th colspan="2">行政区域面積 1,411.9km²</th>		静岡市			行政区域面積 1,411.9km ²		
項目\年度		2024年度 (実績)	2025年度 (実績見込)	2026年度 (初年度)	2027年度	2028年度	
供給区域面積	km ²	0	0	0	0	0	
供給区域内一般世帯数	戸	0	0	0	0	0	
供給区域内ガスメーター年度末取付総数	個	0	0	0	0	0	
供給区域内全体普及率	%	0.0%	0.0%	0.0%	0.0%	0.0%	
導管延長	m	2,056	2,056	2,056	2,056	2,056	

(導管)第2表 普及計画

事業者名 東海ガス株式会社

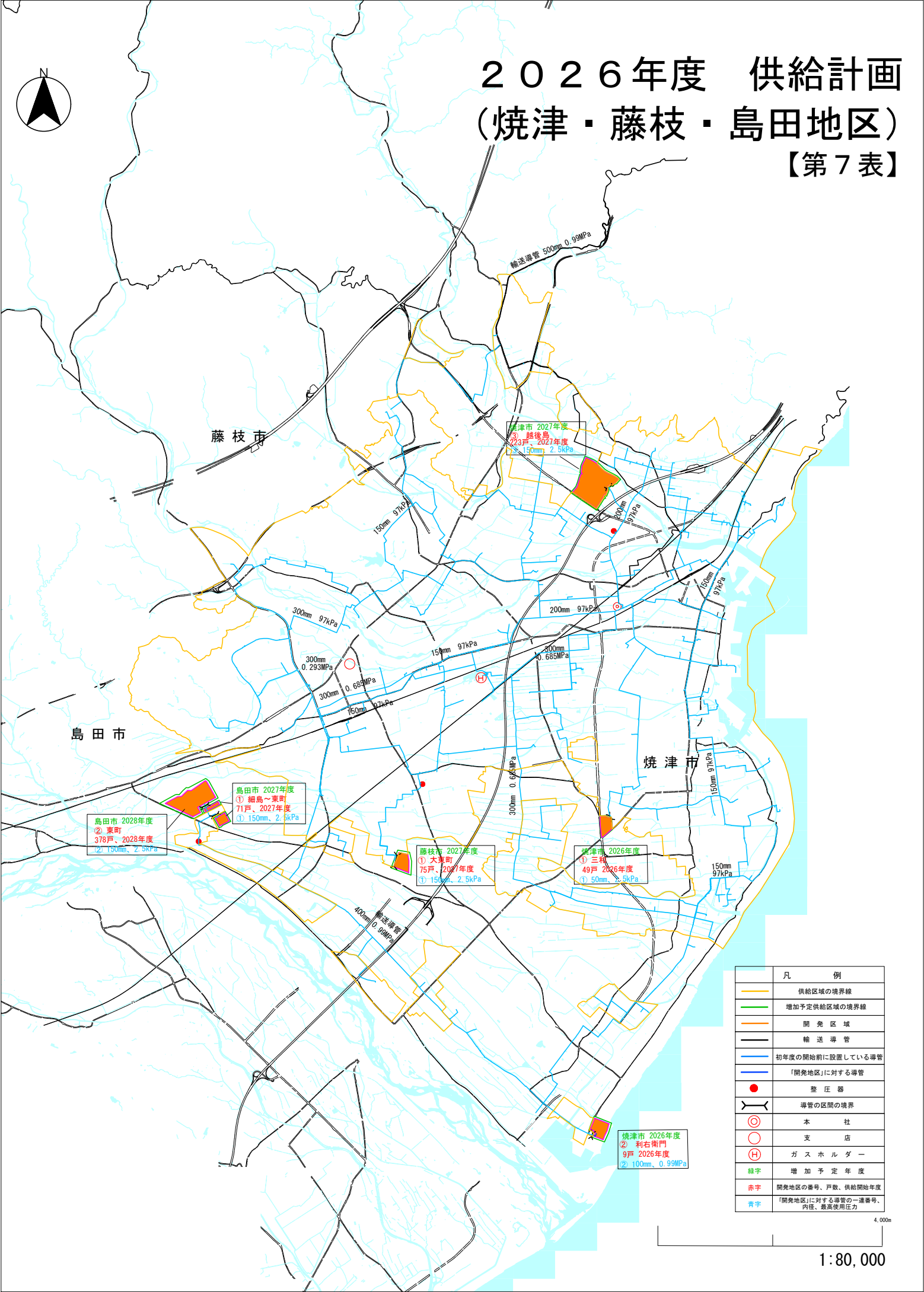
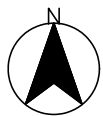
既存の供給区域	市区町村名		下仁田町			行政区域面積 188.4km ²		
	項目\年度		2024年度 (実績)	2025年度 (実績見込)	2026年度 (初年度)	2027年度	2028年度	
	供給区域面積	km ²	11.5	11.5	11.5	11.5	11.5	
	供給区域内一般世帯数	戸	1,346	1,348	1,350	1,352	1,354	
	供給区域内ガスメーター	年度末取付総数	1,347	1,340	1,344	1,346	1,348	
		対前年度伸び率	%	-0.6%	-0.5%	0.3%	0.1%	0.1%
	供給区域内全体普及率	%	100.1%	99.4%	99.6%	99.6%	99.6%	
	導管延長	m	41,326	41,684	41,502	41,512	41,522	
		対前年度伸び率	%	17.1%	0.9%	-0.4%	0.0%	0.0%
増加予定供給区域	市区町村名		下仁田町			行政区域面積 188.4km ²		
	項目\年度		2024年度 (実績)	2025年度 (実績見込)	2026年度 (初年度)	2027年度	2028年度	
	供給区域面積	km ²	X					
	供給区域内一般世帯数	戸						
	供給区域内ガスメーター年度末取付総数	個						
	供給区域内全体普及率	%				0.0%	0.0%	0.0%
	導管延長	m						
増加後供給区域	市区町村名		下仁田町			行政区域面積 188.4km ²		
	項目\年度		2024年度 (実績)	2025年度 (実績見込)	2026年度 (初年度)	2027年度	2028年度	
	供給区域面積	km ²	11.5	11.5	11.5	11.5	11.5	
	供給区域内一般世帯数	戸	1,346	1,348	1,350	1,352	1,354	
	供給区域内ガスメーター年度末取付総数	個	1,347	1,340	1,344	1,346	1,348	
	供給区域内全体普及率	%	100.1%	99.4%	99.6%	99.6%	99.6%	
	導管延長	m	41,326	41,684	41,502	41,512	41,522	

(導管)第2表 普及計画

事業者名 東海ガス株式会社

既存の供給区域	市区町村名		全市 合計			行政区域面積 2,180.4km ²		
	項目\年度		2024年度 (実績)	2025年度 (実績見込)	2026年度 (初年度)	2027年度	2028年度	
	供給区域面積	km ²	83.6	83.7	83.7	83.7	83.7	
	供給区域内一般世帯数	戸	100,407	100,589	101,153	101,748	102,327	
	供給区域内ガスメーター	年度末取付総数	個	56,656	57,035	57,396	57,732	58,059
		対前年度伸び率	%	0.3%	0.7%	0.6%	0.6%	0.6%
	供給区域内全体普及率	%	56.4%	56.7%	56.7%	56.7%	56.7%	
	導管延長		m	1,197,409	1,197,836	1,199,703	1,201,203	1,202,613
		対前年度伸び率	%	0.3%	0.0%	0.2%	0.1%	0.1%
増加予定供給区域	市区町村名		全市 合計			行政区域面積 2,180.4km ²		
	項目\年度		2024年度 (実績)	2025年度 (実績見込)	2026年度 (初年度)	2027年度	2028年度	
	供給区域面積	km ²	X		0.2	0.7	1.1	
	供給区域内一般世帯数	戸			75	444	822	
	供給区域内ガスメーター年度末取付総数	個			9	155	322	
	供給区域内全体普及率	%			12.0%	34.9%	39.2%	
	導管延長	m			220	3,882	8,072	
市区町村名		全市 合計			行政区域面積 2,180.4km ²			
項目\年度		2024年度 (実績)	2025年度 (実績見込)	2026年度 (初年度)	2027年度	2028年度		
供給区域面積	km ²	83.6	83.7	83.9	84.4	84.8		
供給区域内一般世帯数	戸	100,407	100,589	101,228	102,192	103,149		
供給区域内ガスメーター年度末取付総数	個	56,656	57,035	57,405	57,887	58,381		
供給区域内全体普及率	%	56.4%	56.7%	56.7%	56.6%	56.6%		
導管延長	m	1,197,409	1,197,836	1,199,923	1,205,085	1,210,685		

2026年度 供給計画 (焼津・藤枝・島田地区) 【第7表】

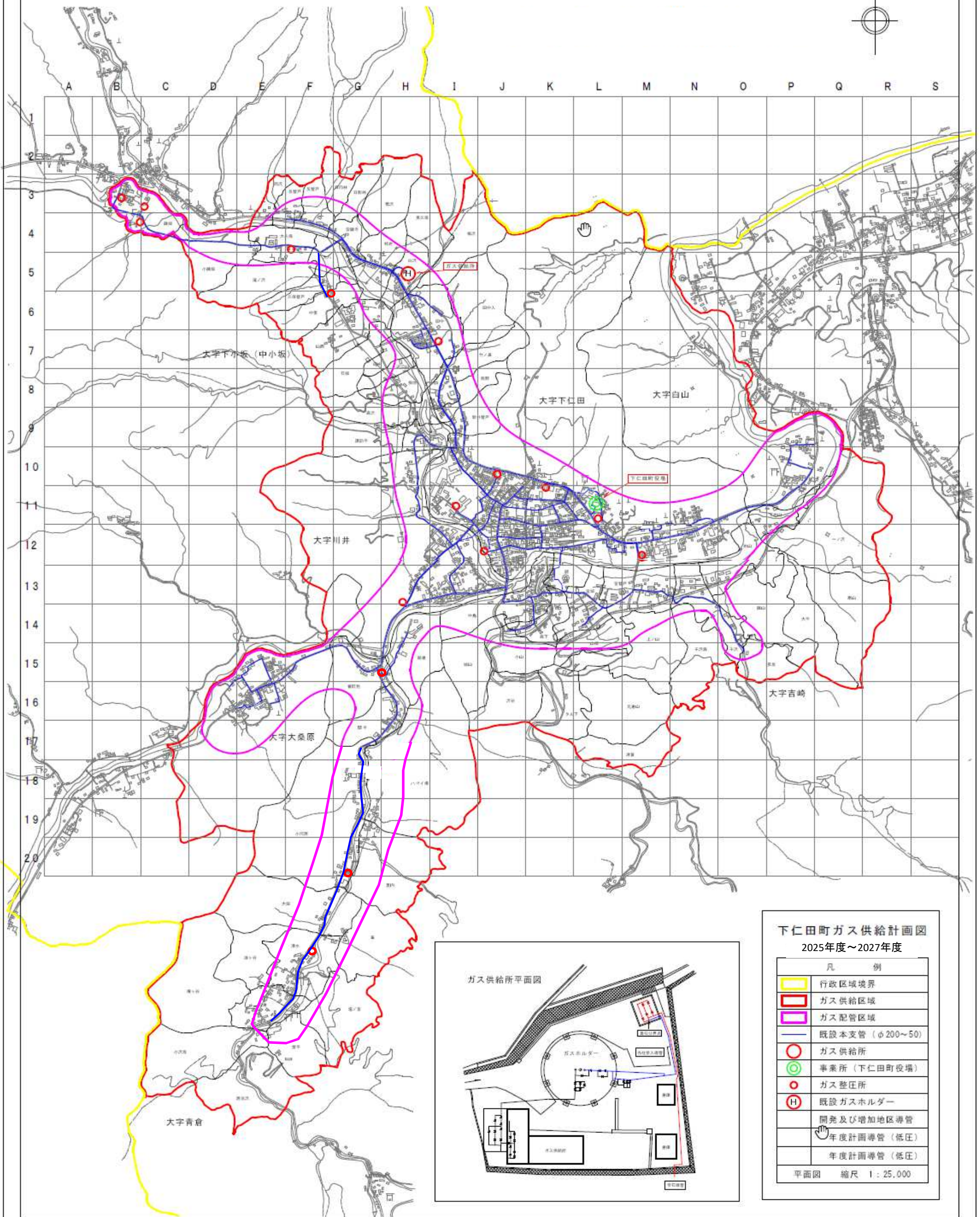


4,000m

1:80,000

(導管) 第7表 供給計画図

東海ガス下仁田地区 供給計画

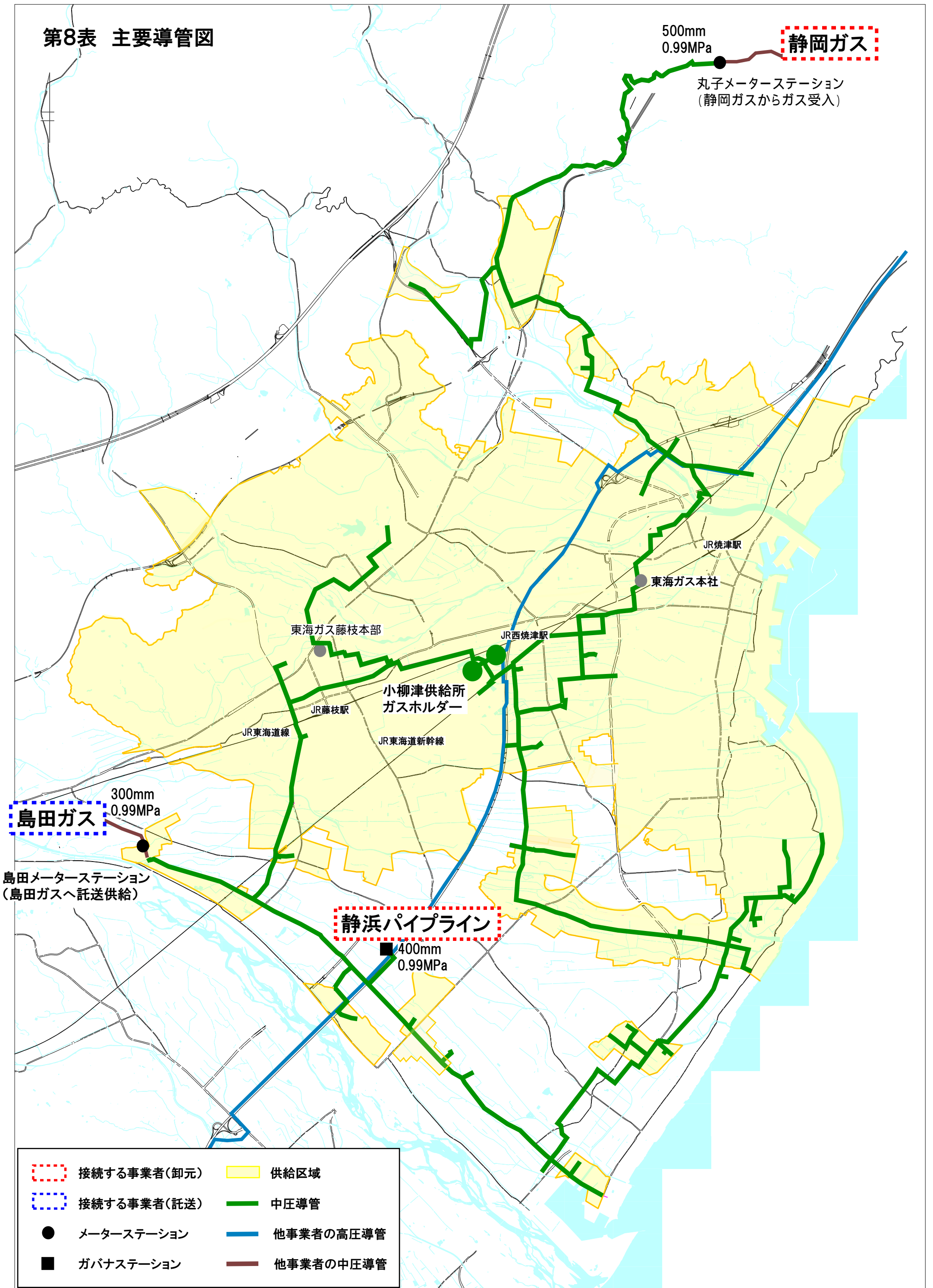


下仁田町ガス供給計画図
2025年度～2027年度

凡 例	
	行政区域境界
	ガス供給区域
	ガス配管区域
	既設本支管 (φ200～50)
	ガス供給所
	事業所 (下仁田町役場)
	ガス整圧所
	既設ガスホルダー
	開発及び増加地区導管
	年度計画導管 (低圧)
	年度計画導管 (低圧)
平面図 縮尺 1 : 25,000	



第8表 主要導管図



- | | | | |
|---|-------------|--|-----------|
| | 接続する事業者(卸元) | | 供給区域 |
| | 接続する事業者(託送) | | 中圧導管 |
| ● | メーターステーション | | 他事業者の高圧導管 |
| ■ | ガバナーステーション | | 他事業者の中圧導管 |

