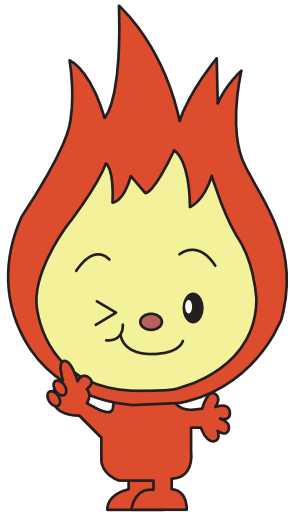


くりっぴーを作ろう!

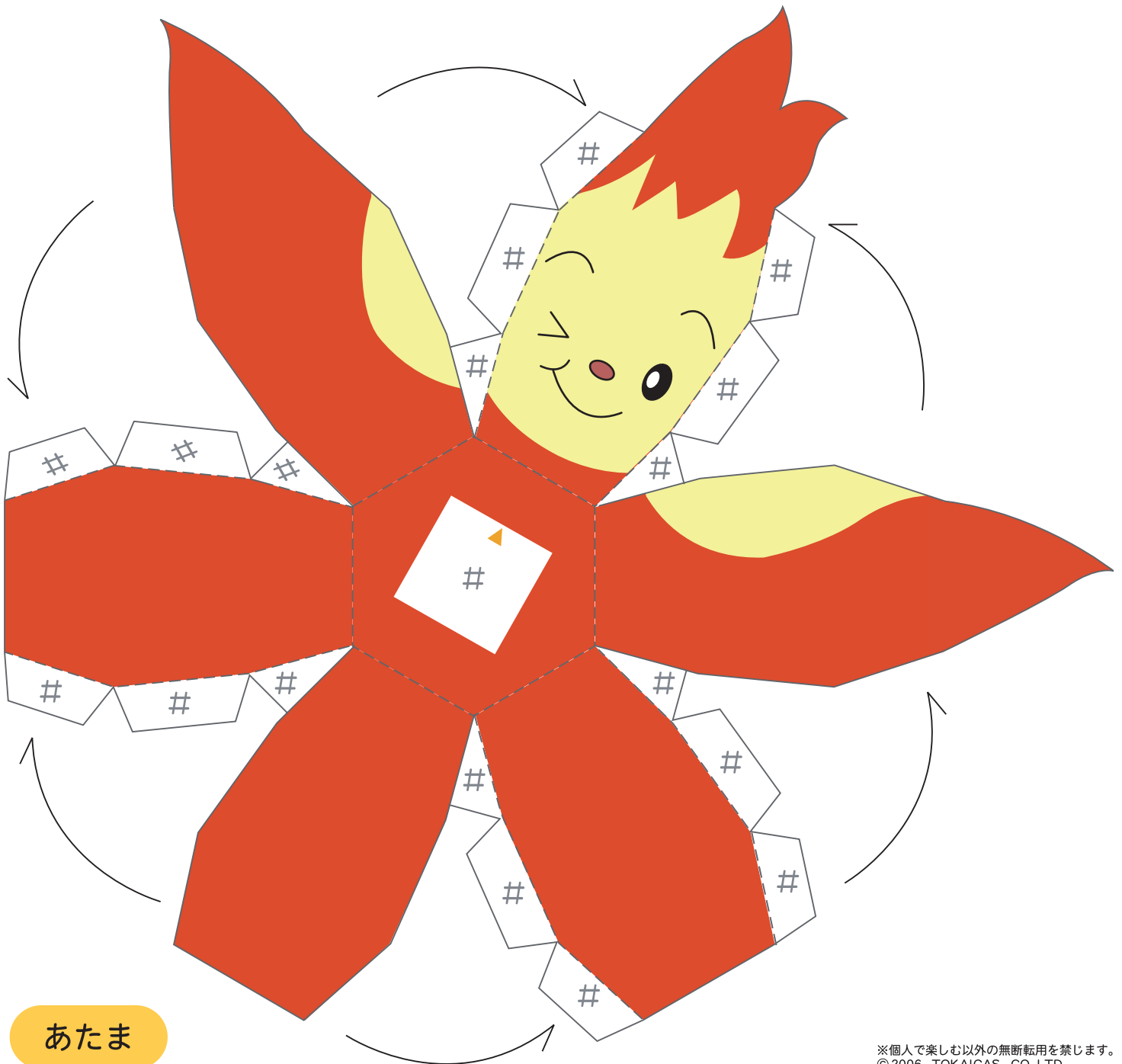


たにおり -----
 やまおり -----
 きりとり _____
 のりしろ #

<作り方のヒント>

はじめにすべてのパーツをきりとるよ。「ひだりて」「みぎて」を作っておこう。まずは「あたま」を組み立てるよ。つぎに「からだ」を組み立てよう。上のぶぶんは「て」を入れるまであけておいてね。「あし」をはって、くりっぴーの「ひだりて」「みぎて」をさしこもう。

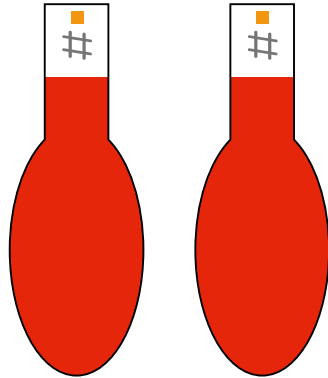
できたら「あたま」と「からだ」をくっつけて**できあがり**。



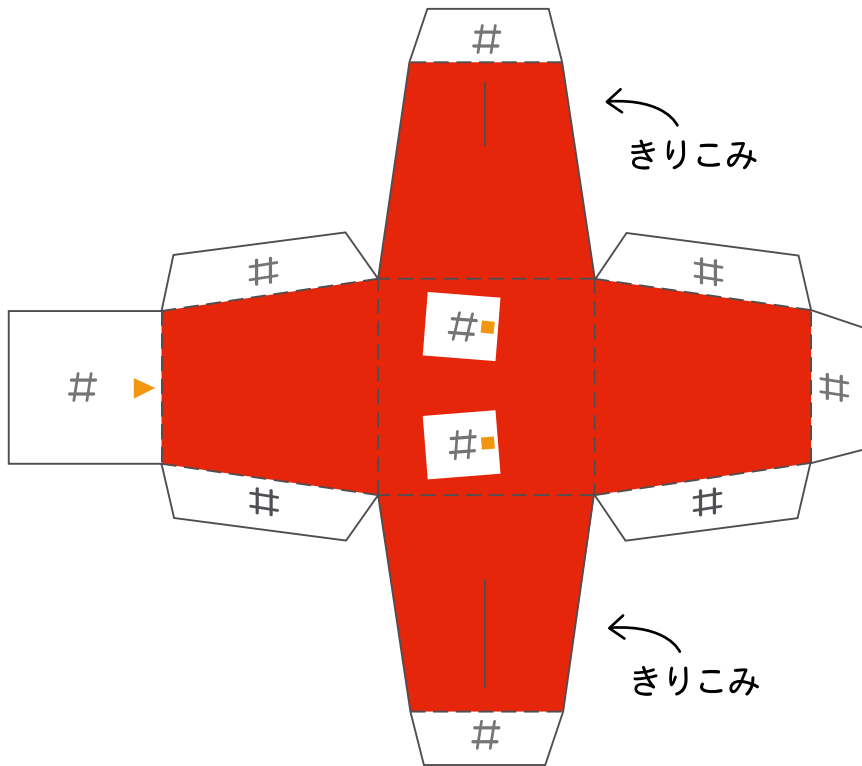
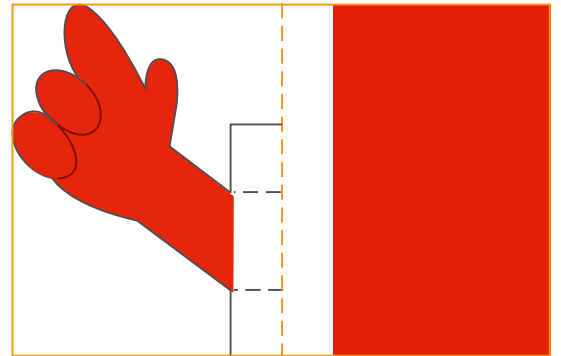
あたま

くりっぴーを作ろう!

あし

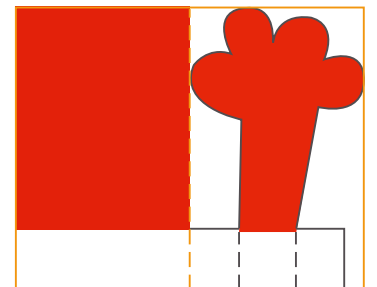


みぎて



さいしょにオレンジのしかくで
きりぬいてね。きりぬいたら、
オレンジのやまおりでおって、
うらにのりをぬってはりあわせてね。

からだ



ひだりて