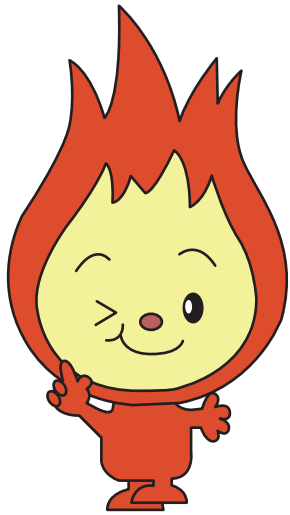


くりっぴーを作ろう!

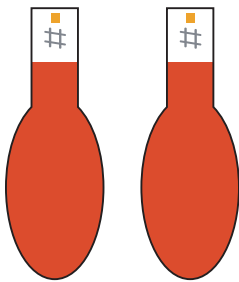


たにおり -----
 やまおり -----
 きりとり -----
 のりしろ #

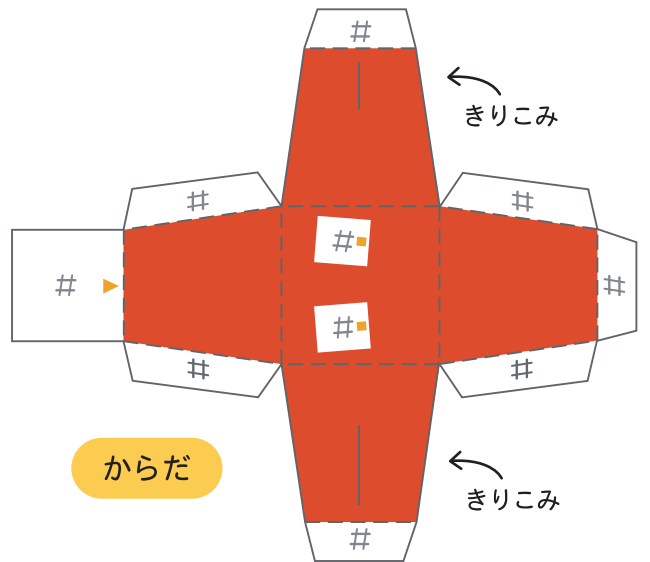
<作り方のヒント>

はじめにすべてのパーツをきりとるよ。「ひだりて」「みぎて」を作っておこう。
 まずは「あたま」を組み立てるよ。
 つぎに「からだ」を組み立てよう。上のふぶんは「て」を入れるまであけておいてね。「あし」をはって、くりっぴーの「ひだりて」「みぎて」をさしこもう。

できたら「あたま」と「からだ」をくっつけて**できあがり**。

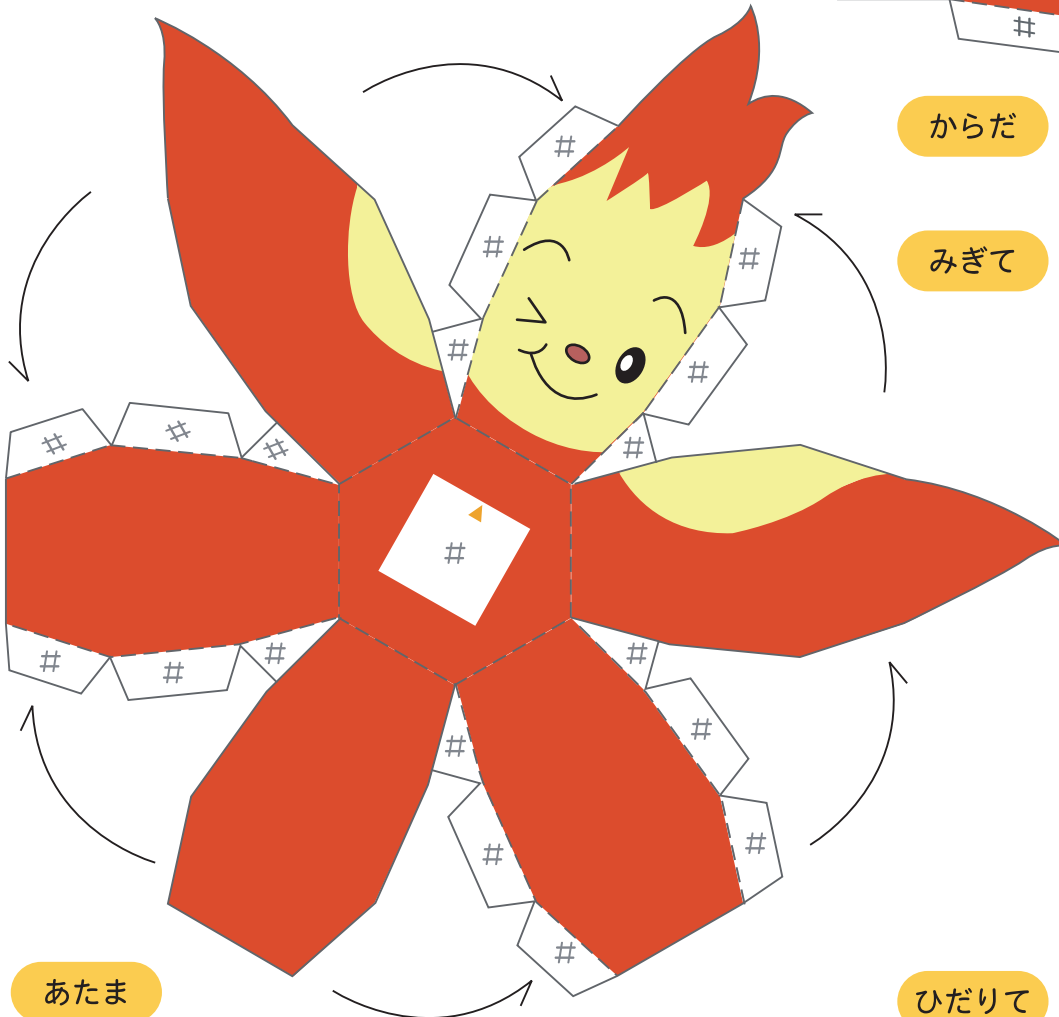
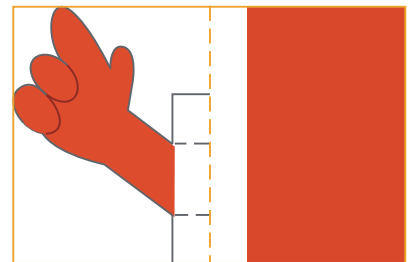


あし



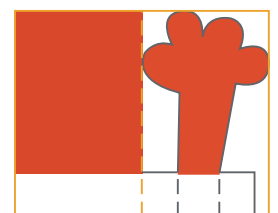
からだ

みぎて



あたま

さいしょにオレンジのしかくできりぬいてね。きりぬいたら、オレンジのやまおりでおって、うらにのりをぬってはりあわせてね。



ひだりて